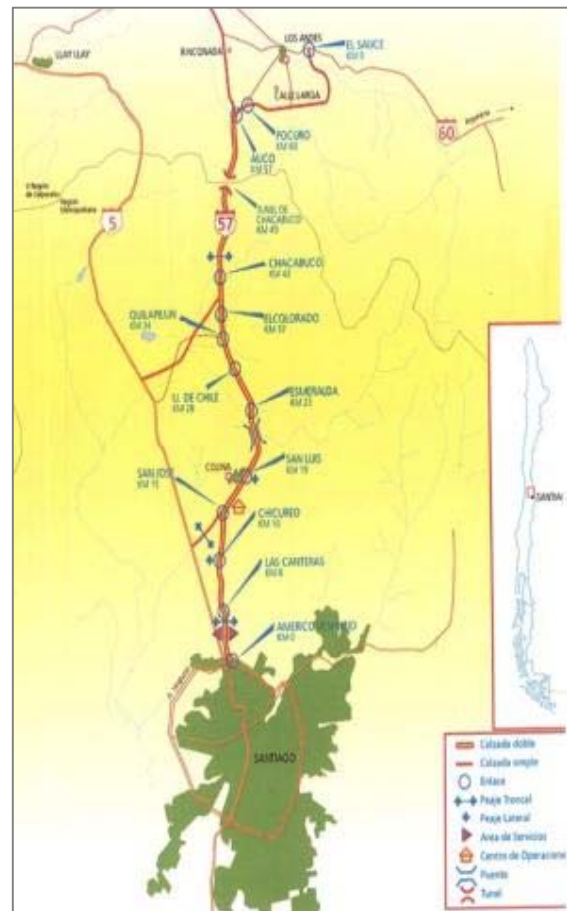


1. ANTECEDENTES GENERALES

Este contrato comprende la construcción, conservación y explotación de las obras de la Ruta 57-CH que une Santiago con la Ruta 60 al oriente de la ciudad de Los Andes, abarcando una extensión aproximada de 80 kilómetros. Considera además, tres ramales: Auco – San Felipe (Ruta E-89), Chacabuco – Polpaico (Ruta G-71), y San José – Lo Pinto (Ruta G-73).

Nombre del Contrato	Camino Santiago – Colina – Los Andes
Sociedad Concesionaria	Los Libertadores S.A.
Decreto de adjudicación	DS MOP N° 1076 19.12.1996
Inicio de la Concesión	08 – 10 - 1997
Plazo de la Concesión	341 meses
Kilómetros Concesionados	116kms.
Modificaciones del contrato	Convenio Complementario N° 1
Decreto de Aprobación	DS MOP N° 3307 29.10.1999
Modificaciones del contrato	Convenio Complementario N° 2
Decreto de Aprobación	DS MOP N° 1078 30.03.2000
Modificaciones del contrato	Convenio Complementario N° 3
Decreto de Aprobación	DS MOP N° 210 19.02.2001
Monto Inversión	UF 5.013.621 (Res. PSD)
Puesta en Serv. Provisoria	Interurbana: 17.08.2000 Urbana: 26.09.2000
Puesta en Serv. Definitiva	08 – 12 - 2001
Call Center	(562) 714 23 50
Fono Emergencia	(02) 925 4001
Centro(s) Atención	No posee
Áreas de Servicio	1
Estacionamientos de Camiones	1
N° Postes SOS	20
Mensajería Variable	2
Página WEB Concesionaria	http://www.ohlconcesiones.cl/autopistas/libertadores/vcont.php?id=94



Fuente mapa caminero

CONCESIÓN RUTA SANTIAGO – COLINA – LOS ANDES

JULIO 2015

2. INFORMACION DE FLUJO VEHICULAR (Transacciones)

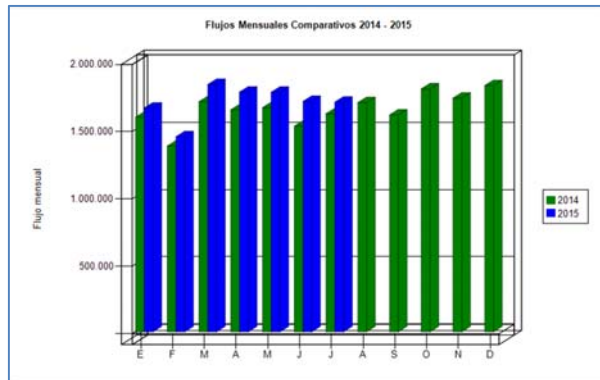


Gráfico 1: Flujos Mensuales Comparativos 2014 - 2015
Fuente: Reporte SICE 28

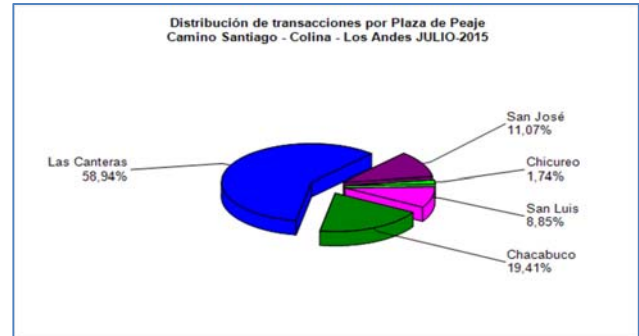


Gráfico 3: Distribución de Flujos de Julio 2015, por Plaza de Peaje
Fuente: Reporte SICE 29

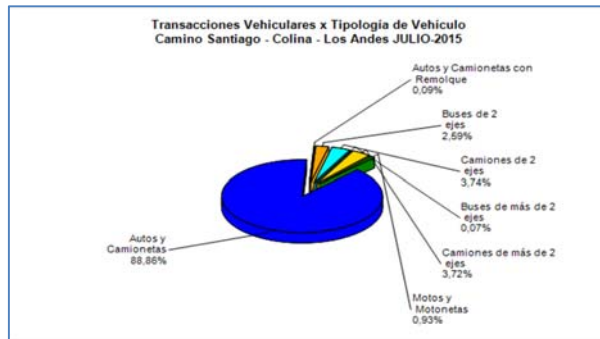


Gráfico 2: Distribución de Flujos de Julio 2015, por categoría de vehículo
Fuente: Reporte SICE 29

El flujo vehicular total durante el presente mes fue de 1.704.315, de los cuales 145.679 corresponden a vehículos liberados, distribuidos en las 7 categorías existentes. De este flujo, el 89,88% corresponde a vehículos livianos y el 10,12%, restante a vehículos pesados.

El flujo vehicular disminuyó en 0,34% respecto al mes anterior, sin embargo, aumentó en 5,31% respecto al mismo mes del año anterior.

Flujos (transacciones) históricos últimos años

	ENE	FEB	MAR	ABR	MAY	JUN	JUL	AGO	SEP	OCT	NOV	DIC
2011	1.197.883	1.061.356	1.316.651	1.254.168	1.288.722	1.201.939	1.254.219	1.243.922	1.292.294	1.363.073	1.348.664	1.438.262
2012	1.331.498	1.173.462	1.424.723	1.332.065	1.356.117	1.310.296	1.349.633	1.389.685	1.354.331	1.494.663	1.509.314	1.582.837
2013	1.460.481	1.243.474	1.571.587	1.559.367	1.534.022	1.495.141	1.535.498	1.588.918	1.474.315	1.627.419	1.621.982	1.741.360
2014	1.592.550	1.378.318	1.708.297	1.647.633	1.663.684	1.526.158	1.618.326	1.700.586	1.609.728	1.803.068	1.734.513	1.827.825
2015	1.661.057	1.447.831	1.835.133	1.778.944	1.778.185	1.710.054	1.704.315					

Fuente: Reporte SICE 30

3. INFORMACION DE INGRESOS

Comparativa años 2014 - 2015

El ingreso mensual aumentó en 0,37% respecto al mes anterior, asimismo, aumentó en 14,82% respecto al mismo mes del año anterior.

El ingreso mensual neto por flujo de vehículo ascendió a \$ 2.038.412.100, equivalentes a UF 81.438,83 al 31.07.2015. El mayor aporte a dichos ingresos lo hizo la Plaza de Peaje Las Canteras con \$ 956.952.400.

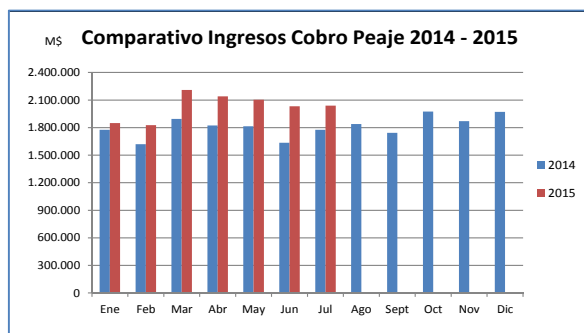


Gráfico 4: Comparativo de Ingresos Mensuales 2014 - 2015
Fuente: Elaboración propia

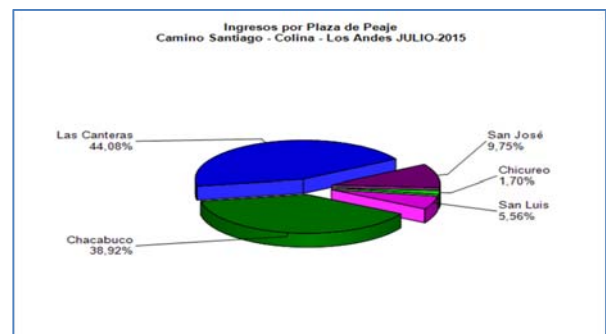


Gráfico 5: Distribución de Ingresos Julio 2015, por Plaza de Peaje
Fuente: Reporte SICE

4.-ACCIDENTABILIDAD, CITOFONIA Y ASISTENCIA A USUARIO

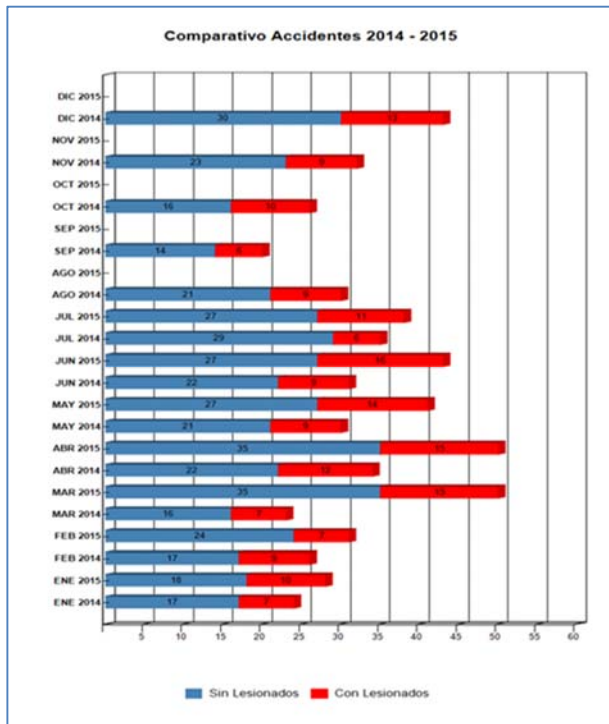


Gráfico 6: Comparativo de accidentes año 2014-2015
Fuente: Reporte 33-Sice

En forma acumulada durante el mes de Julio de 2015, los accidentes han involucrado a 90 personas de la cuales 17, resultaron con algún tipo de lesión o consecuencia.

Las causas de accidentes consideraron en la categoría Colisión como de mayor evento al 58%, le sigue Impacto con animal en un 16%, y choque con un 13%.

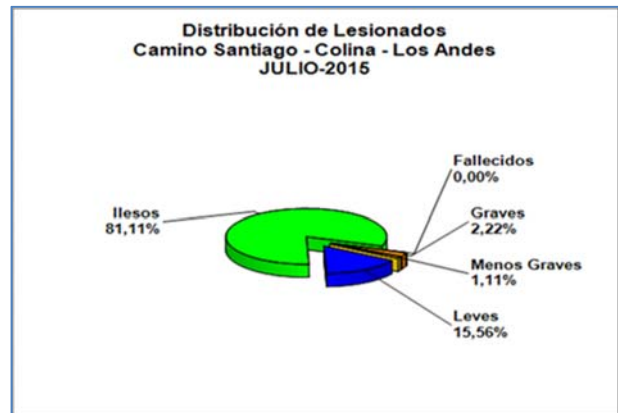


Gráfico 7: Distribución de lesionados
Fuente: Reporte 63-Sice

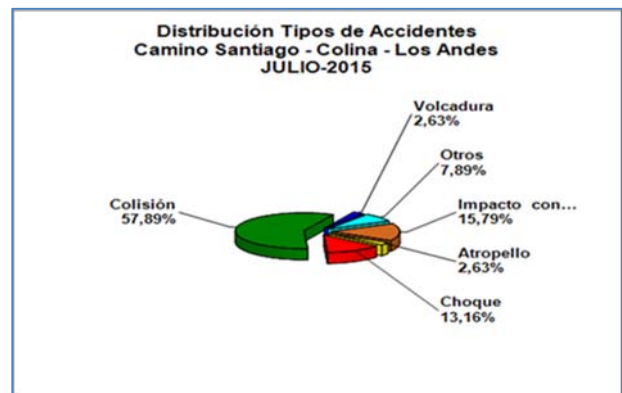


Gráfico 8: Distribución de tipo de accidentes
Fuente: Reporte 64-Sice

Tabla Distribución de lesionados. Fuente: Reporte33 SICE

	ENE 2014	ENE 2015	FEB 2014	FEB 2015	MAR 2014	MAR 2015	ABR 2014	ABR 2015	MAY 2014	MAY 2015	JUN 2014	JUN 2015	JUL 2014	JUL 2015	AGO 2014	AGO 2015	SEP 2014	SEP 2015	OCT 2014	OCT 2015	NOV 2014	NOV 2015	DIC 2014	DIC 2015
Con Lesionados	7	10	9	7	7	15	12	15	9	14	9	16	6	11	9	0	6	0	10	0	9	0	13	0
Sin Lesionados	17	18	17	24	16	35	22	35	21	27	22	27	29	27	21	0	14	0	16	0	23	0	30	0
Total Acc.	24	28	26	31	23	50	34	50	30	41	31	43	35	38	30	0	20	0	26	0	32	0	43	0

Accidentes Acumulados Anuales. Fuente: Reporte 35 SICE

Años	Accidentes		Victimas				Total Lesionados	Tipos de Accidentes con lesionados					
	Total	Con Lesionados	Muertos	Graves	Menos Graves	Leves		Atropello	Caída	Volcaduras	Colisión	Choque	Impacto con animal
2013	392	142	12	17	37	157	21	11	9	49	42	4	6
2014	354	106	6	10	26	138	9	8	9	46	25	3	6
2015	281	88	4	29	20	95	8	5	6	38	23		8

Para datos anteriores al 2010, "impacto con animal" no está desagregado en el sistema por lo que aparece contabilizado en "otros"

5.-RECLAMOS DE USUARIOS

Mes	Mayo	Junio	Julio
Calidad del Servicio	6	0	3
Comerciales	3	0	3
Estado de las Instalaciones	0	0	0
Factores de Accidentabilidad	1	0	0
Disponibilidad de Información	0	0	0
Otros (No Clasificables)	0	0	2
Total Mes	10	0	8



Tabla con reclamos del mes v/s mes anterior

Gráfico 9: Distribución de reclamos por Área Temática

6.- ASISTENCIA A USUARIO

Mes	Tipo y Nº de Atenciones									Total Asistencias
	1	2	3	4	5	6	7	8	9	
Enero	118	185	15	137	24	20	6	43	44	592
Febrero	110	136	15	96	37	24	0	50	60	528
Marzo	96	151	10	93	43	40	7	48	32	520
Abril	79	163	18	102	39	36	9	37	62	545
Mayo	83	117	11	70	34	35	4	30	104	488
Junio	82	138	19	77	35	24	4	35	64	478
Julio	88	127	11	78	34	27	4	41	65	475
Agosto										0
Septiembre										0
Octubre										0
Noviembre										0
Diciembre										0
Total	656	1,017	99	653	246	206	34	284	431	3,626

Cód Asistencia
1: Reparación de vehículo in situ
2: Remolque del vehículo en panne
3: Panne por falta de combustible
4: Detecta falla del vehículo y solicita otro servicio
5: Primeros auxilios
6: Auxilio de accidente
7: Traslado a usuario a centro asistencial
8: Instalación de señalización preventiva

Tabla con las atenciones mensuales y acumuladas

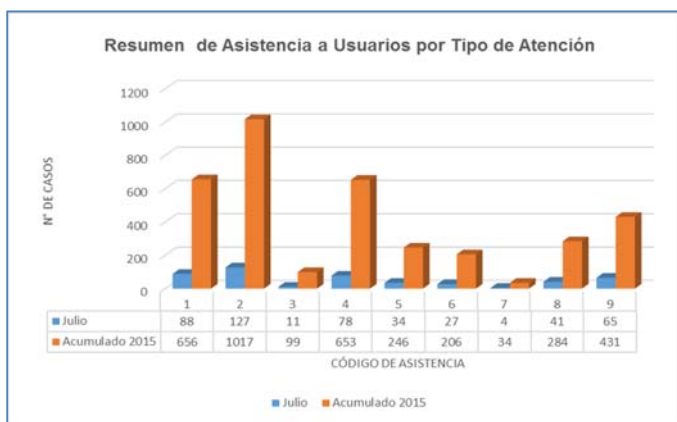


Gráfico 10: Distribución de las Asistencias

Dentro del periodo correspondiente al mes de Julio se prestó 475 asistencias, de las cuales la mayor parte corresponde a remolque de vehículos en panne (127), reparación de vehículo in situ (88), y detecta falla del vehículo y solicita otro servicio (78) y otro tipo de atención al usuario (65), durante este mes los servicios menos solicitados fueron traslado de usuario a centro asistencial (4) y panne por falta de combustible en el vehículo (11). En general, estas estadísticas se mantienen, fluctuando muy poco de un mes a otro.

7.- HECHOS RELEVANTES